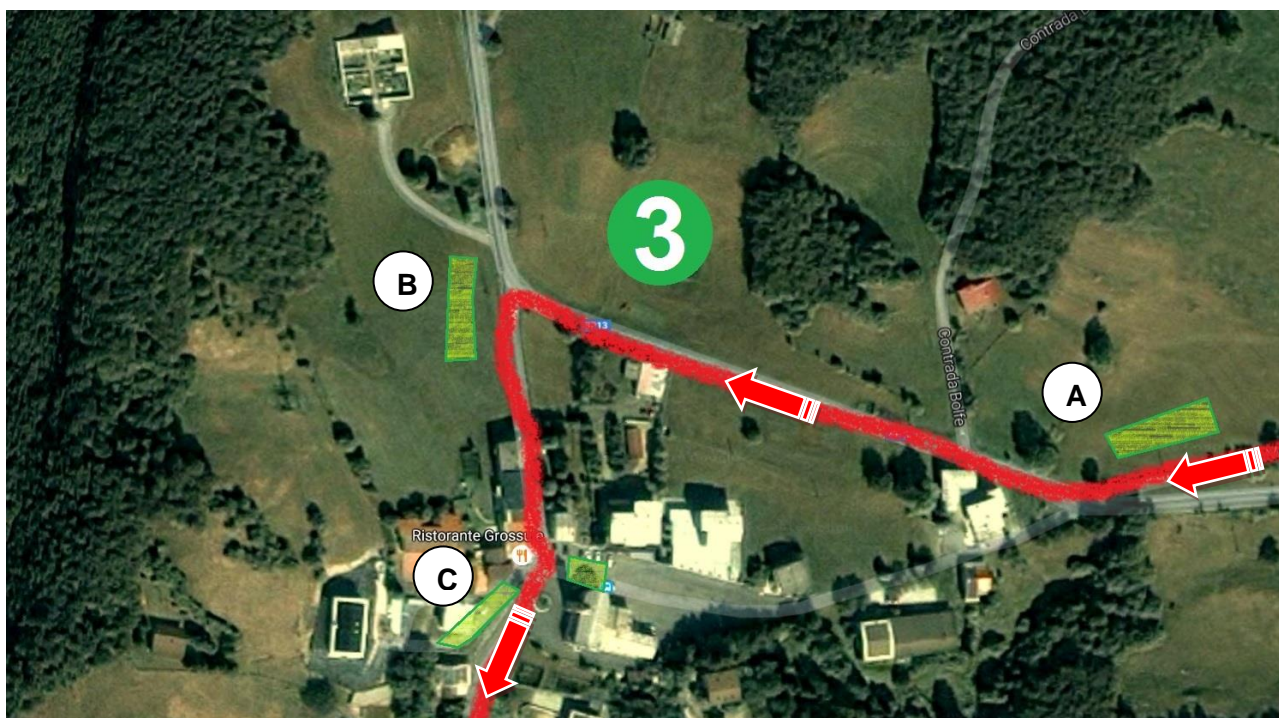




GUIDA ALLE PROVE SPECIALI

PS8-10 SAN FRANCESCO

ZONA CONSIGLIATA PUBBLICO 3



Il passaggio nell'abitato di San Francesco offre tre punti interessanti. Il primo è l'uscita dalla stradina montana di Loc. Masetto sulla provinciale per Valdiporro. Il secondo poco più avanti è uno stretto bivio a gomito che riporta i concorrenti verso la Piazza di San Francesco dove è ubicata la terza zona.

Riferimenti GPS per raggiungere questa zona

(il riferimento punta sulla piazza di San Francesco, corrispondente al punto C)

N 45.625852

E 11.071815





34° RALLY DUE VALLI
11° RALLY DUE VALLI HISTORIC
6° DUE VALLI CLASSIC
13- 16 ottobre 2016

GUIDA ALLE PROVE SPECIALI

