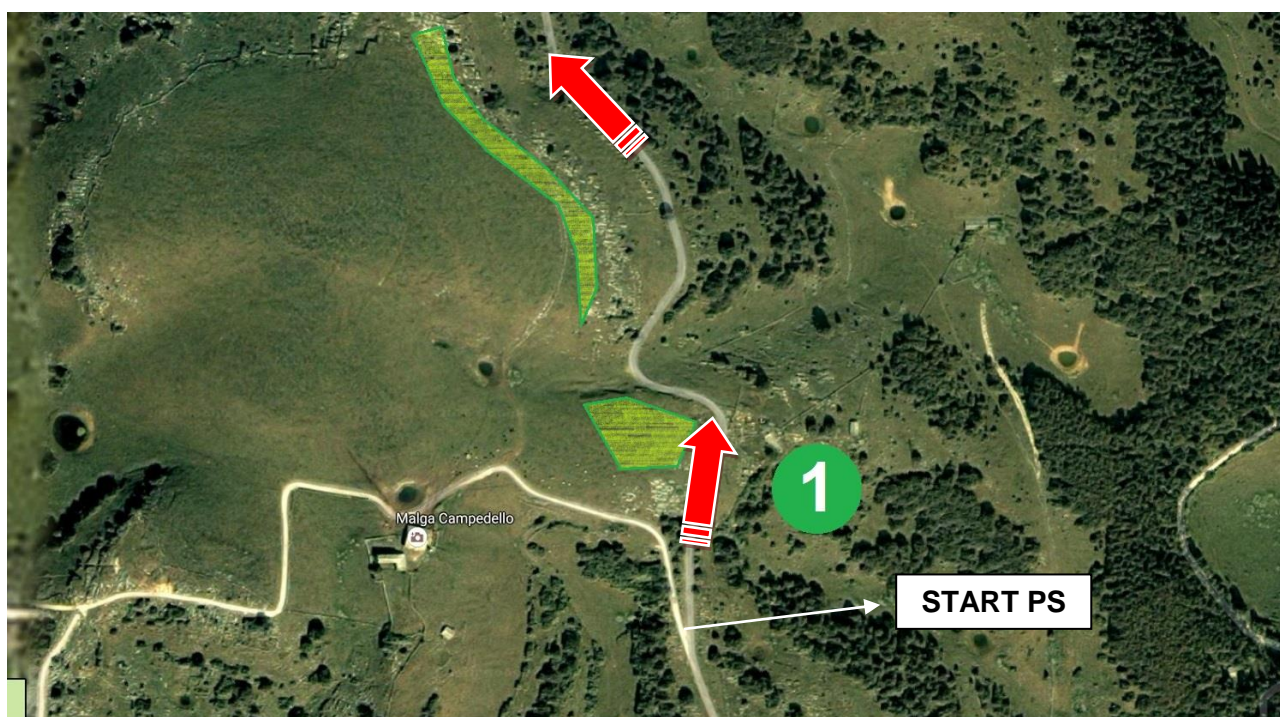




## GUIDA ALLE PROVE SPECIALI

### **PS9-11 ERBEZZO** ZONA CONSIGLIATA PUBBLICO 1



In corrispondenza all'inizio della prova speciale, un lungo tratto panoramico in falso piano guidato a salire che offre interessanti spunti suggestivi per fotografi e video operatori, soprattutto nel caso in cui la giornata sia limpida e soleggiata.

#### **Riferimenti GPS per raggiungere questa zona**

N 45.660952

E 11.000778

